

Commune de
SAINT-JULIEN-DE-CONCELLES

Analyse des gisements fonciers

septembre 2020

Gisements fonciers

Gisements conservés après atelier

- Court terme : faisabilité simple
- long terme
- moyen terme

Gisements supprimés après atelier

- 1. Pas d'accès
- 2. construction existante
- 3. projet en cours
- 4. espace naturel ou agricole
- T. configuration du terrain

STATISTIQUES GISEMENTS SAINT-JULIEN-DE-CONCELLES

surface total gisements 54,7594

1er contrôle des données

surface supprimée après Contrôle données 35,8 ha
 No de gisements après contrôle 484
 reste à contrôler atelier 19,0 ha

Après atelier élus

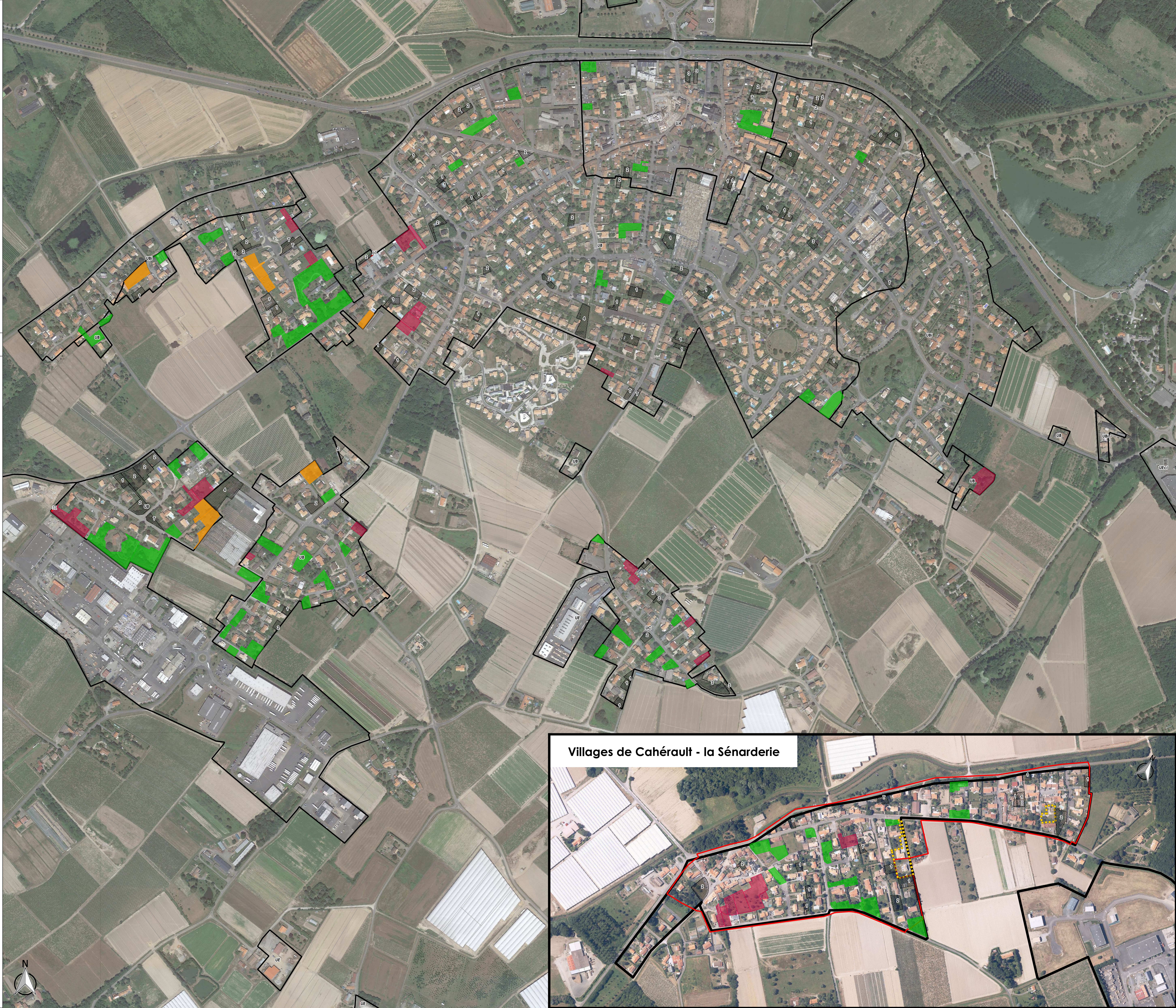
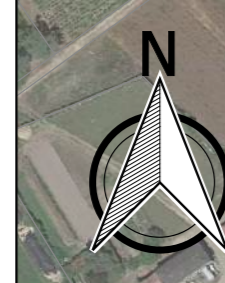
surface supprimée 10,2 ha
 1. pas d'accès 1,8 ha
 2. construction et/ou équipement existant 1,7 ha
 3. projet en cours de réalisation 0,5 ha
 4. Espace naturel ou agricole 0,5 ha
 T. configuration du terrain 0,4 ha
 Gisements dans les secteur OAP 5,4 ha

Surface conservée	Potentiel logements
Potentiel à court terme 5,7 ha	114
Potentiel à moyen terme 1,0 ha	20
Potentiel à long terme 2,2 ha	44

Objectif SCOT : 20 logements / ha
 Soit un potentiel global de 179 logements

1:2750

0 100 200 300 400 m



Villages de Cahéroult - la Sénarderie

