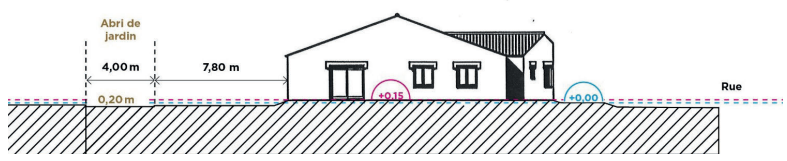
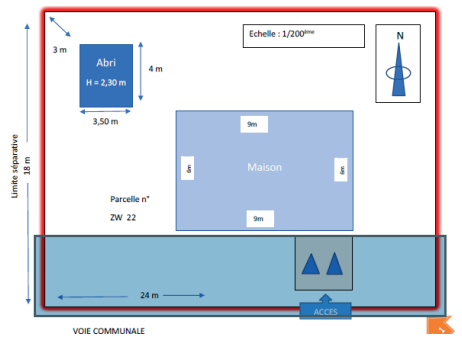


EXEMPLE DES DOCUMENTS À FOURNIR

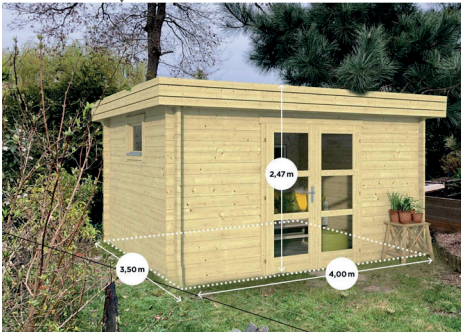
Un plan de coupe*



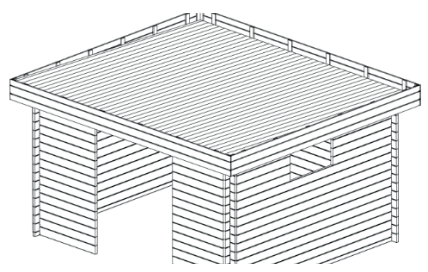
Un plan de masse*



Un document graphique d'insertion*



Un plan de façade et des toitures*



Je construis
un abri
de **JARDIN**

Communauté de communes Sèvre & Loire

ACCUEIL DU
PUBLIC

Lundi, mardi, mercredi & vendredi
9h à 12h30 et de 13h30 à 17h
avec ou sans rendez-vous.

Espace Loire - 84 rue Jean Monnet, ZA de la Sensive
La Chapelle-Basse-Mer - 44 450 Divatte-sur-Loire

Espace Sèvre - 1 place Charles de Gaulle - 44330 Vallet

02 51 71 54 70
urbanisme@cc-sevreloire.fr
www.urbanisme.cc-sevreloire.fr

JE CONSTRUIS UN ABRI DE JARDIN

3 exemplaires de votre dossier sont à déposer dans votre Mairie



7 étapes pour réaliser votre dossier

Un formulaire de demande préalable CERFA n°13709*07

Disponible sur le site servicepublic.fr

Ce document est à compléter et à signer



Un plan de situation du terrain

Il sert à situer votre terrain dans la commune



Un plan de masse*

Il permet de situer le projet sur votre parcelle. Disponible sur

sig.cc-sevreloire.fr



Un plan de coupe*

Il permet de comprendre l'implantation du projet et ses incidences sur le terrain



Un plan des façades et des toitures*

Il permet de connaître les dimensions (longueur et hauteur) les matériaux et les couleurs



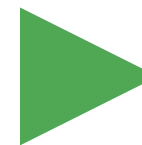
Un document graphique d'insertion*

Il permet d'apprécier l'impact paysager du projet dans son environnement



Des photographies

Elles permettent de situer le terrain dans l'environnement proche et le paysage lointain



À NOTER

Si emprise au sol < 20m² : un formulaire de demande préalable CERFA n° 13703*07
Si emprise au sol ≥ 20m² : un formulaire de demande de permis de construire CERFA n° 13406*07

Il s'agit d'un extrait papier du plan de la commune.

Il doit faire apparaître :
- Le Nord et l'échelle
- L'abris de jardin à construire et son emplacement projeté (dimensions, hauteurs et distances par rapport aux limites parcellaires)

 Uniquement si le projet modifie le profil du terrain

Un croquis à la main sur une photographie ou un montage photographique.

 Uniquement si votre projet est visible depuis le domaine public.

Uniquement si votre clôture est visible depuis le domaine public.

Une question ?



*CONSULTER AU VERSO

Un exemple de plan de masse, plan de coupe, de croquis, d'un document graphique d'insertion

02 51 71 54 70
urbanisme@cc-sevreloire.fr



SITE INTERNET : URBANISME.CC-SEVRELOIRE.FR